

در این شماره می‌خوانیم :


صفحه	عنوان
۲	* تحلیلی بر بارش
۳	* تحلیلی بر دمای هوا
۴	* تحلیلی بر رطوبت نسبی هوا
۵	* تحلیلی بر ساعت آفتابی
۶	* تحلیلی بر میزان تبخیر

استان گلستان : گرگان - میدان بسیج - سایت اداری - اداره کل هواشناسی استان گلستان

پایگاه اطلاع رسانی: [www.golestanmet.ir](http://www.golestanmet.ir)

آدرس تلگرام: @golestan.weather

تحلیل بارش ایستگاههای سینوپتیک استان گلستان: 

تدوین: مهندس محمدنیا 

شهریور ۱۳۹۷ 



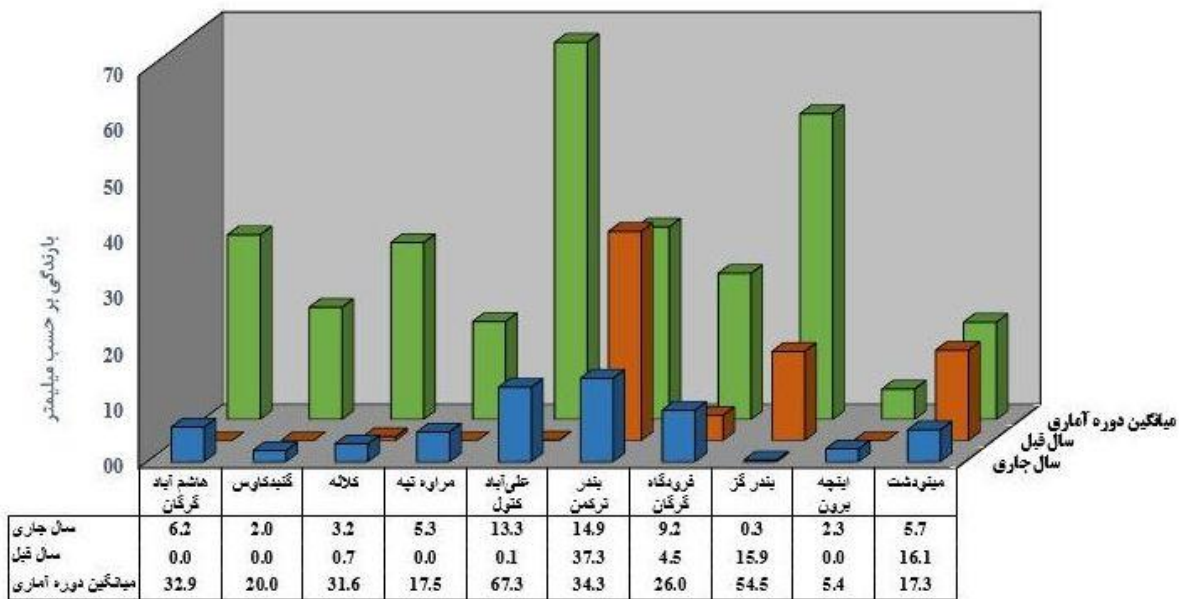
## تحلیل میزان بارندگی ایستگاههای سینوپتیک استان گلستان :

ایستگاه بندر ترکمن با 14.9 میلی‌متر، بیشترین مجموع بارش و ایستگاه بندرگز با 0.3 میلی‌متر، کمترین مجموع بارش را داشته‌اند. میزان بارندگی در این ماه نسبت به مدت مشابه دوره آماری در ایستگاههای سینوپتیک استان بین ۵۷ تا ۹۹ درصد نسبت به مدت مشابه دوره آماری کاهش داشته که بیشترین کاهش مربوط به ایستگاه بندر گز با ۹۹ درصد می باشد.

جدول شماره ۱ : میزان بارندگی و نوسانات

نام ایستگاه	میانگین دوره آماری	۱۳۹۶		۱۳۹۷	
		میزان	درصد	میزان	درصد
هاشم آباد گرگان	32.9	0.0	6.2	-27	-81
گنبدکاووس	20.0	0.0	2.0	-18	-90
کلانه	31.6	0.7	3.2	-28	-90
مراوه تپه	17.5	0.0	5.3	-12	-70
علی آباد کنول	67.3	0.1	13.3	-54	-80
بندر ترکمن	34.3	37.3	14.9	-19	-57
فرودگاه گرگان	26.0	4.5	9.2	-17	-65
بندر گز	54.5	15.9	0.3	-54	-99
اینچه برون	5.4	0.0	2.3	-03	-58
مینودشت	17.3	16.1	5.7	-12	-67
میانگین	30.7	07.5	06.2	-24	-80

شکل ۱ : مقایسه نوسانات میزان بارندگی شهریور

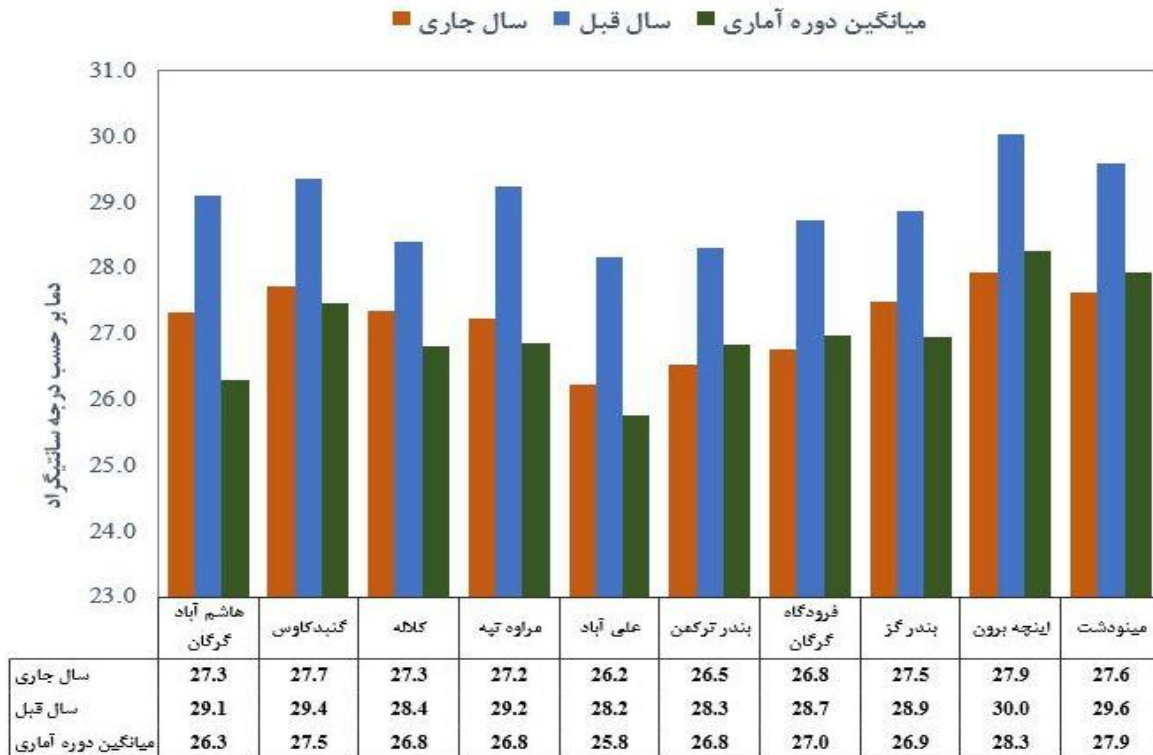


### تحلیل دمای هوا ایستگاههای سینوپتیک استان گلستان :

ایستگاه علی آباد با حداقل مطلق دما 13.7 درجه و ایستگاه کلاله با حداکثر مطلق دما 40.1 درجه به ترتیب کمترین و بیشترین دمای ثبت شده در این ماه را داشته‌اند. میانگین دمای هوا در شهریور ماه سالجاری در ایستگاههای بندر ترکمن، فرودگاه گرگان، اینچه برون و مینودشت نسبت به مدت مشابه دوره آماری کاهش و در سایر ایستگاههای سینوپتیک استان افزایش داشته که ایستگاه هاشم آباد با 1.0 درجه افزایش، بیشترین افزایش میانگین دما را داشته است.

### جدول شماره ۲: اطلاعات دمای هوا و نوسانات

نام ایستگاه	میانگین دوره آماری	۱۳۹۶	۱۳۹۷	نوسان نسبت به		شهریور ۱۳۹۷	
				سال قبل	دوره آماری	حداکثر مطلق	حداقل مطلق
هاشم آباد گرگان	26.3	29.1	27.3	1.0	-1.8	37.7	21.9
گنبدکاووس	27.5	29.4	27.7	0.2	-1.6	39.2	25.4
کلاله	26.8	28.4	27.3	0.5	-1.1	40.1	25.8
مراوه تپه	26.8	29.2	27.2	0.4	-2.0	37.4	22.0
علی آباد	25.8	28.2	26.2	0.5	-1.9	36.1	22.4
بندر ترکمن	26.8	28.3	26.5	-0.3	-1.8	32.8	15.7
فرودگاه گرگان	27.0	28.7	26.8	-0.2	-2.0	37.3	22.8
بندر کز	26.9	28.9	27.5	0.5	-1.4	34.5	16.9
اینچه برون	28.3	30.0	27.9	-0.3	-2.1	38.8	23.2
مینودشت	27.9	29.6	27.6	-0.3	-1.9	37.7	21.3
<b>میانگین</b>	<b>27.0</b>	<b>29.0</b>	<b>27.2</b>	<b>0.2</b>	<b>-1.8</b>		



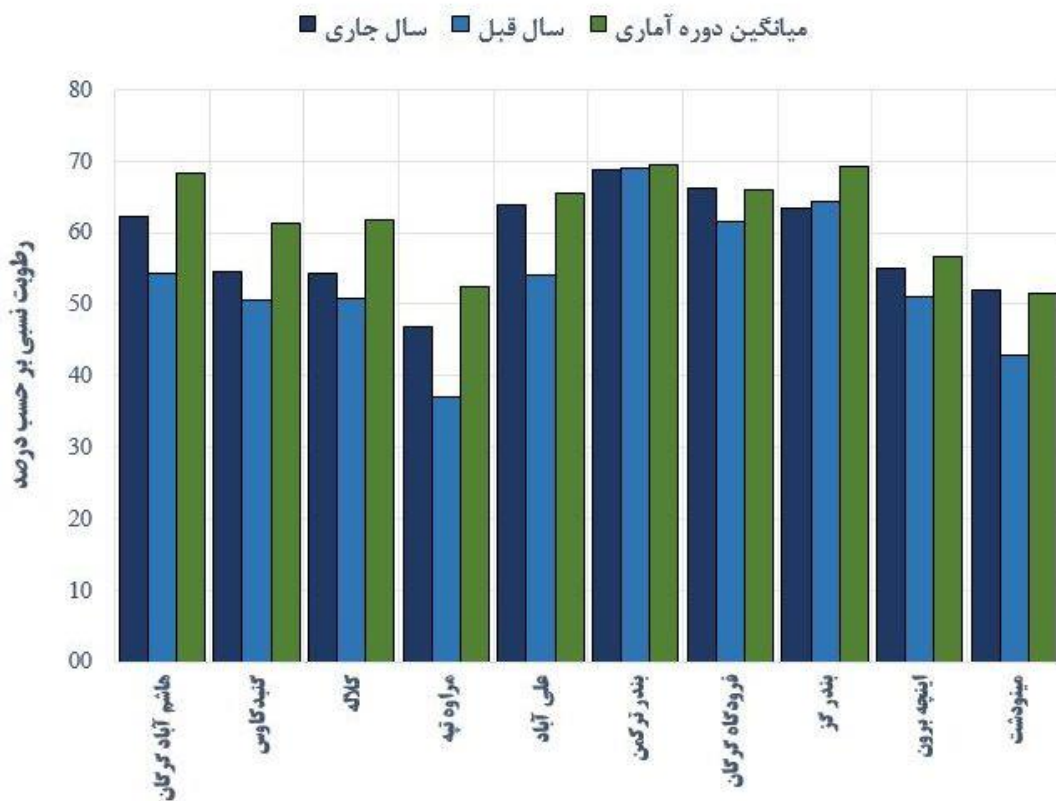
شکل ۲: مقایسه میانگین دمای هوا شهریور ماه

### تحلیل رطوبت نسبی هوا ایستگاههای سینوپتیک استان گلستان:

میانگین رطوبت نسبی هوا در شهریور ماه امسال در ایستگاه فرودگاه گرگان و مینودشت در حد میانگین دوره آماری و در سایر ایستگاهها اندکی کمتر از میانگین دوره آماری بوده است. کمینه رطوبت نسبی ثبت شده در این ماه ۱۲ درصد بوده که در ایستگاههای گنبدکاووس و اینچه برون رخ داده است.

جدول شماره ۳: رطوبت نسبی هوا و نوسانات آن

نام ایستگاه	شهریور ۱۳۹۷			نوسان نسبت به		۱۳۹۷	۱۳۹۶	میانگین دوره آماری
	دامنه نوسان	حداکثر مطلق	حداقل مطلق	سال قبل	دوره آماری			
هاشم آباد گرگان	76	95	19	8	-6	62	54	68
گنبدکاووس	81	93	12	4	-7	55	51	61
کلانه	76	92	16	3	-8	54	51	62
مراوه تپه	75	88	13	10	-6	47	37	53
علی آباد	66	93	27	10	-2	64	54	66
بندر ترکمن	54	93	39	0	-1	69	69	69
فرودگاه گرگان	74	95	21	5	0	66	62	66
بندر گز	58	89	31	-1	-6	63	64	69
اینچه برون	79	91	12	4	-2	55	51	57
مینودشت	73	89	16	9	0	52	43	52
<b>میانگین</b>				<b>5</b>	<b>-3</b>	<b>59</b>	<b>54</b>	<b>62</b>



شکل ۳: مقایسه نوسانات میانگین رطوبت نسبی هوا شهریور ماه

تحلیل ساعت آفتابی ایستگاههای سینوپتیک استان گلستان: ☀️

مجموع ساعت آفتابی در شهریور ماه ۹۷، نسبت به مدت مشابه دوره آماری در ایستگاههای علی آباد و بندر گز کاهش و در بندر ترکمن در حد میانگین دوره آماری و در سایر ایستگاههای سینوپتیک استان اندکی بیشتر از مدت مشابه دوره آماری بوده است. ☀️



نام ایستگاه	میانگین دوره آماری	۱۳۹۶		۱۳۹۷	
		میزان	درصد	میزان	درصد
هاشم آباد گرگان	223	312	246	23	-21
گنبدکاووس	254	324	285	31	-39
کلاله	272	331	302	30	-29
مراوه تپه	292	337	314	21	-23
علی آباد	227	308	217	-10	-91
بندر ترکمن	249	307	249	00	-57
فرودگاه گرگان	252	319	255	03	-64
بندر گز	231	295	208	-23	-87
اینچه برون	290	329	303	12	-27
مینودشت	267	313	279	12	-35
<b>میانگین</b>	<b>256</b>	<b>317</b>	<b>266</b>	<b>10</b>	<b>-52</b>



جدول شماره ۴: تحلیل ساعت آفتابی



شکل ۴: مقایسه نوسانات مجموع ساعت آفتابی شهرپور (ساعت)

تحلیل میزان تبخیر ایستگاههای سینوپتیک استان گلستان:

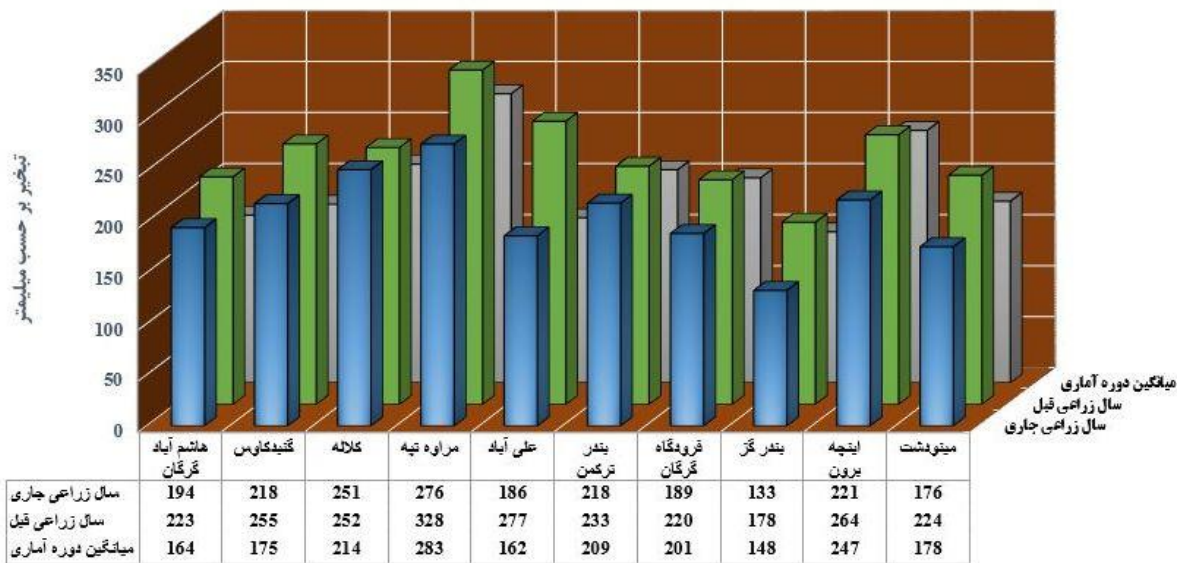
متوسط تبخیر ایستگاههای سینوپتیک استان در شهرپور ماه سال جاری، نسبت به مدت مشابه دوره آماری حدود ۸ میلی متر بیشتر بوده است.



جدول شماره ۵ : میزان تبخیر و نوسانات آن

نام ایستگاه	میانگین دوره آماری	۱۳۹۶		۱۳۹۷	
		میزان	درصد	میزان	درصد
هاشم آباد گرگان	164	223	194	30	18
گنبدکاووس	175	255	218	43	24
کلاله	214	252	251	37	17
مراوه تپه	283	328	276	-07	-02
علی آباد	162	277	186	24	15
بندر ترکمن	209	233	218	10	05
فرودگاه گرگان	201	220	189	-12	-06
بندر گز	148	178	133	-15	-10
اینچه برون	247	264	221	-26	-10
مینودشت	178	224	176	-02	-01
میانگین	198	245	206	08	04

شکل ۵ : مقایسه نوسانات مجموع میزان تبخیر مرداد(میلی متر)



( )